

# Tre analysverktyg för Bra Medarbetarskap

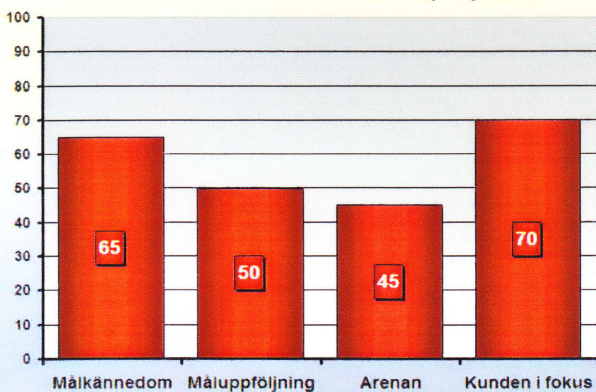
**Faktorer som styr:** För att få en riktig bild av kvaliteten i medarbetarskapet på arbetsplatsen, gäller det att utgå från rätt omständigheter. Analysverktygen belyser tre områden, **infrastruktur**, **värdegrunder** och **ledarskapets** utövande.

**Delaktighet och Tydlig bild:** Alla anställda ges möjlighet att på ett enkelt sätt bidra med sin bild av nuläget. Resultatet redovisas på diagram och tabeller som ger en tydlig bild av nuläget.

**Analys och rekommendationer:** I resultatet av Analysverktyget ingår även en analys och rekommendation till utvecklingsåtgärder från en erfaren konsult.

**Kan användas av alla:** De tre analysverktygen fokuserar på olika delar, kan användas var för sig eller tillsammans och kan användas av alla företag och organisationer. Det Internet baserade upplägget gör det enkelt att använda. Ca 30 minuter behövs om man väljer att besvara alla tre delarna av analysverktyget. Möjlighet att skraddarsy med egna frågor finns.

50 kriterier för Bra Medarbetarskap i praktiken



## Verktyg 1: 50 kriterier för Bra Medarbetarskap i praktiken

Innehåller de olika "infrastrukturfaktorer" som skapar Bra Medarbetarskap på arbetsplatsen.

### - Målkännedom/acceptans

Övergripande, avdelning, personligt

### - Måluppföljning

Övergripande, avdelning, personligt

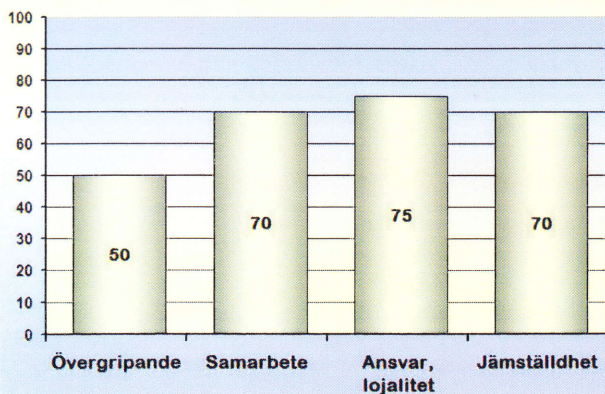
### - Arenan

Faktorer för Vilja – Möjligheter – Skyldigheter

### - Kunden i fokus

Attityder respektive praktiska förutsättningar

40 kriterier för Värdegrunder/Beteenden på arbetsplatsen



## Verktyg 2: 40 kriterier för värdegrunder/beteende på arbetsplatser

Innehåller de viktigaste grunderna för både arbetarrollen och medarbetarrollen på arbetsplatsen.

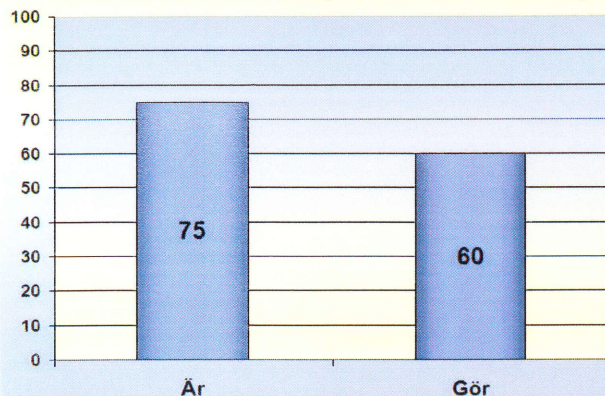
### - Övergripande riktlinjer

### - Samarbete

### - Ansvar, lojalitet

### - Jämställdhet, mångfald

20 kriterier för Ledarskap för Bra Medarbetarskap



## Verktyg 3: 20 kriterier för Ledarskap för Bra Medarbetarskap

Innehåller de viktigaste grunderna för att du som chef/ledare ska bidra till Bra Medarbetarskap på din arbetsplats.

### - Är faktorer

### - Gör faktorer