

! Ett av världens största sortiment för fuktsäker installation!

# Montera våra bad- och kökstillbehör på de allra flesta underlagen utan att göra ett enda hål i väggen!



Med vårt upphängningssystem **GYROFIT**® med **3M™ VHB™** monterar du dem lätt på de allra flesta underlagen utan ett enda hål i väggen!

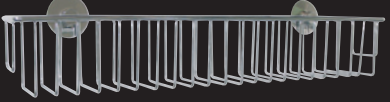
Sitter som berget!  
Rostfritt Stål 18/8

Artiklar med **GYROFIT**®  
- The Smartest Way For Clever Mounting -

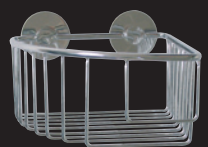
## The Unique

Patent ans. nr: 0800312-1 Mönsterregistrerings. nr: 80134

H: 80 mm  
D: 90 mm  
B: 500 mm

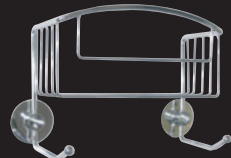


Art. 42141



H: 110 mm  
D: 165 mm  
B: 160 mm

Art. 42110



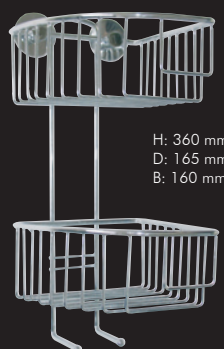
H: 160 mm  
D: 110 mm  
B: 200 mm

Art. 42121



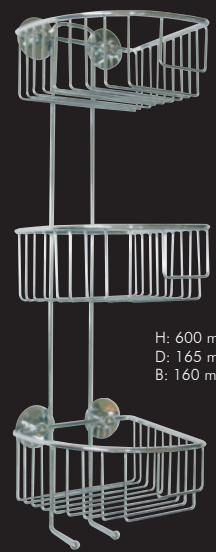
H: 190 mm  
D: 110 mm  
B: 205 mm

Art. 42131



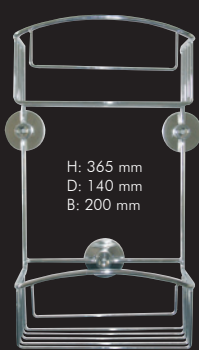
H: 360 mm  
D: 165 mm  
B: 160 mm

Art. 42111



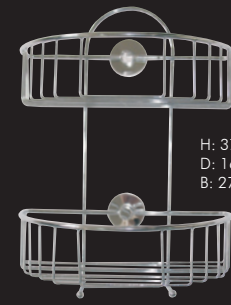
H: 600 mm  
D: 165 mm  
B: 160 mm

Art. 42112



H: 365 mm  
D: 140 mm  
B: 200 mm

Art. 42122



H: 370 mm  
D: 165 mm  
B: 270 mm

Art. 42132

Nyhet!



H: 800 mm  
D: 80 mm  
B: 115 mm

Art. 42010  
Dusch med 2 funktioners duschhandtag, 1,5 M Slang. Justerbara väggfästen C/C 150-780 mm.

Ett axplock av andra artiklar med **3M VHB** för fuktsäker installation (utan GyroFit):



Art. 34054/34057  
Borsten Torsten  
Vägghängd WC-borste  
RS 18/8



Art. 83503  
3L Sensorstyrd avfallshink  
Vägghängd



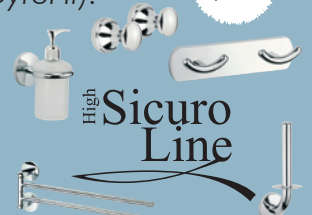
Art. 34061  
Flipper avfallshink 1,5L  
Vägghängd. RS 18/8



Art. 58454  
Spiegel med 1x/3x förstoring  
med LED belysning. Batteridriven



High Line Badrumsserie  
12 delar, ex: Tvåldispenser,  
toarullehållare, krokor etc...  
Finns i både krom och satin



High Sicuro Line Badrumsserie  
15 delar, ex: 4-krok,  
glashylla, glashållare etc...  
Finns i krom

Nyhet!



# När vi menar de allra flesta underlag menar vi just det!

Våtrumstapet, kakel, målade ytor, glasväggar, emaljerad plåt, glasfiberkar etc etc...

## Lugn, det blir heller ingen åverkan på underlaget!

Vissa underlag är dock undantagna, ex: papperstapeter, olackade vävtapeter, o dyl. då det skadar underlaget vid ev. nedmontering.

3M VHB är främst tänkt för montering i bad och kök.

Med GyroFit kan man dessutom montera där underlaget inte är helt plant, perfekt till den gamla kakelväggen!

Detta är GyroFit:

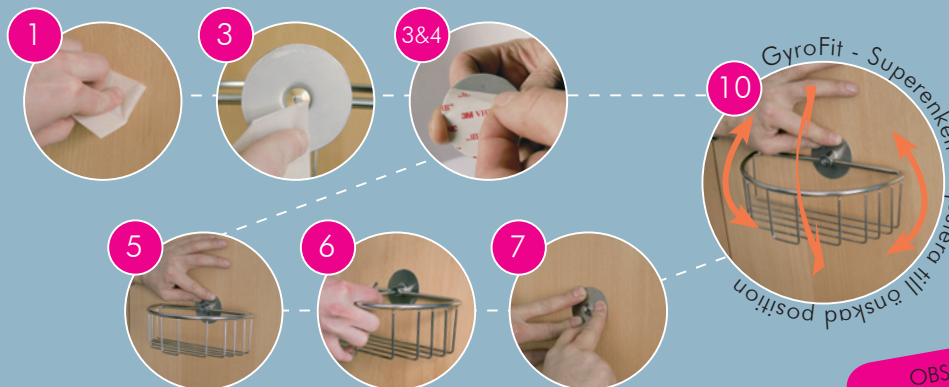
GyroFit är en typ av låsbar kulle med 3M VHB fästmassa vilket tillåter montering med full vidhäftning även om nivåskillnader finns mellan fästplattorna.

Med 3M™ VHB™ fästmassa blir det en fröjd att montera och det blir heller inga hål i väggen eller åverkan på underlaget, så detta är försäkringsbolagens dröm.

3M VHB är extremt starkt, efter 6 timmar har det 30% av total hållfasthet, efter 1 dygn 50% och efter 3 dygn 100%. För GyroFit innebär detta att ett fäste klarar en belastning på ca: 8 kg!

Monteringsanvisning:  Se gärna: [www.demerx.se](http://www.demerx.se) för videoguide av monteringen!

1. Rengör underlaget noga, använd endast 3M™ VHB™ tvättservert eller koncentrerad spolarvätska (isopropylalkohol). Torka torrt med luddfritt material. Vid ev. tvålrester eller kalkigt underlag, rengör med citronsyra eller kalkrengöring noga innan rengöring med 3M VHB tvättservert eller koncentrerad spolarvätska.
2. Provplacera och ev. märk ut placering av produkten monterat med GyroFit fästena/väggfästet.
3. Rengör även GyroFit fästena/väggfästena likt punkt 1 och montera 3M VHB tejpplattan på väggfästet.
4. Ta bort skyddstejpen från andra sidan av VHB tejpplattan som du satt fast på GyroFit fästena/väggfästena.
5. Placera hela produkten med GyroFit fästena/väggfästena monterade där du provplacerat.
6. Endast GyroFit produkter: Skruva sedan bort hyllan med insexnyckel så att du kommer åt GyroFit fästet.  
Endast 3M VHB produkt: Ta bort produkten från väggfästet.
7. Tryck sedan GyroFit fästena/väggfästet hårt mot ytan i minst 1 min.
8. Skruva tillbaka produkten helst först efter 3 dygns härdning. OBS! Mycket viktigt att VHB materialet får härda. När 100% hållfasthet efter 3 dygn.
9. Vid eventuell nedmontering, ta en tunn ståltråd/fiskelina och såga genom VHB materialet. Gnugga sedan bort VHB resterna med fingrarna.
10. Endast GyroFit produkter: Om Unique hyllan hamnar snett räddar du enkelt upp den genom att lossa insex skruven och rättar till, sedan skruvar du åt igen.



Produkter som märks från  
**Demerx**

Demerx i Kinda AB

Box 50 | 590 40 Kisa | Tel: 0494-719 80 | Fax: 0494-124 50

E-post: [demerx@demerx.se](mailto:demerx@demerx.se) | [www.demerx.se](http://www.demerx.se)

OBS! Om montering med 3M VHB mot förmodan misslyckas är det möjligt att använda ex. våtrumssilikon eller passande lim. Dessa kan dock skada underlaget vid nedmontering. Rådgör med din återförsäljare!  
Det går även att montera produkten med skruv.